

Treo™ 650

smartphone

Uso de la red telefónica

palmOne™

Copyright y marca comercial

© 2004 palmOne, Inc. Todos los derechos reservados.

palmOne, Treo, los logotipos de palmOne y Treo , Palm, Palm OS, HotSync, Palm Powered, y VersaMail son algunas de las marcas comerciales o marcas comerciales registradas de las cuales palmOne, Inc. es propietaria o tiene licencia. Una parte de este software incluye módulos de software desarrollados por el grupo Independent JPEG. Todos los demás nombres de marcas y productos son o pueden ser marcas comerciales de sus respectivos propietarios y se usan para identificar sus productos o servicios.

palmOne, Inc. utiliza marcas comerciales de tecnología inalámbrica Bluetooth bajo la licencia expresa de Bluetooth SIG Inc.

Renuncia y limitación de la responsabilidad

palmOne, Inc. no asume ninguna responsabilidad ante daños o pérdidas que resulten del uso de esta guía.

palmOne, Inc. no asume ninguna responsabilidad ante pérdidas o reclamaciones efectuadas por terceros que resulten del uso de este software. palmOne, Inc. no asume ninguna responsabilidad ante daños o pérdidas causados por la eliminación de datos como resultado de un funcionamiento incorrecto, pila o batería agotada o reparaciones. Asegúrese de hacer copias de seguridad de todos los datos importantes en otros medios para protegerse contra la pérdida de datos.

Contenido

Capítulo 1: Uso de la red telefónica	1
Cómo crear un par de confianza entre el teléfono Smartphone y el equipo.....	2
Configuración del equipo para una conexión a la red telefónica	5
Cómo activar la red telefónica en el teléfono Smartphone	9
Cómo acceder a Internet desde el equipo	10
Cómo finalizar una sesión en Internet	12
 Capítulo 2: Preguntas habituales	 14

Uso de la red telefónica

En este capítulo

[Cómo crear un par de confianza entre el teléfono Smartphone y el equipo](#)

[Configuración del equipo para una conexión a la red telefónica](#)

[Cómo activar la red telefónica en el teléfono Smartphone](#)

[Cómo acceder a Internet desde el equipo](#)

[Cómo finalizar una sesión en Internet](#)

Si su equipo cuenta con tecnología inalámbrica Bluetooth[®], puede utilizar el teléfono Smartphone Treo™ 650 como un módem inalámbrico para acceder a Internet desde el mismo. Permite navegar por Internet o descargar los mensajes de correo electrónico en el equipo cuando esté fuera de la oficina como, por ejemplo, cuando esté en el aeropuerto.

La función Red telefónica permite convertir el teléfono Smartphone en un módem inalámbrico. Para utilizar la red telefónica, debe configurar los valores de Bluetooth del teléfono y del equipo en Activado y crear un par de confianza entre el equipo y el teléfono Smartphone.

Debe disponer de un plan de servicios de datos con su proveedor de servicios inalámbricos para poder utilizar el teléfono Smartphone como un módem inalámbrico para el equipo.




[!] Antes de empezar...
Asegúrese de que los valores de Bluetooth del equipo están activados y de que el equipo se puede detectar. Compruebe la documentación que se adjunta con el equipo para buscar y cambiar estos valores.


Póngase en contacto con su proveedor de servicios inalámbricos para obtener el nombre de usuario, contraseña e información de APN del servicio de datos (GPRS).

+ ¿Sabía que...?
Si el equipo no cuenta con tecnología inalámbrica Bluetooth, debe adquirir un adaptador Bluetooth inalámbrico para el equipo para que pueda utilizar el teléfono Smartphone como un módem con red telefónica.

Cómo crear un par de confianza entre el teléfono Smartphone y el equipo

Una vez que haya activado los valores correctos del teléfono Smartphone y del equipo, debe emparejar los dos dispositivos antes de poder utilizar la red telefónica. Sólo tiene que realizar esta acción una vez y, después de crear el par de confianza, puede utilizar el teléfono Smartphone como un módem siempre que esté dentro del alcance del equipo.

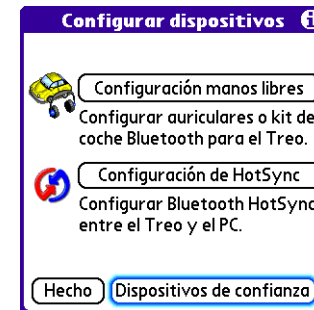
- 1 Vaya a Aplicaciones  y seleccione Bluetooth .
- 2 Seleccione Activado si aún no está seleccionado y, a continuación, seleccione Configurar dispositivos.
 Continuación



- » Término clave
Par de confianza Dos dispositivos, por ejemplo, la computadora de mano y el teléfono Smartphone, que pueden conectarse entre sí porque cada uno encuentra la misma clave de acceso en el otro dispositivo. Una vez que se crea un par de confianza con un dispositivo, no es necesario introducir una clave para volver a conectarse con dicho dispositivo.

3

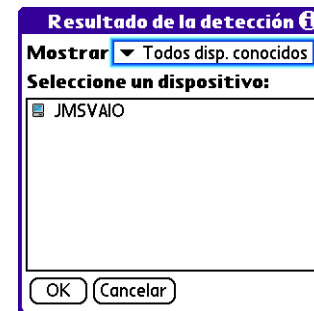
Seleccione Dispositivos de confianza.



4

Seleccione Añadir Dispositivo. Aparecerá el icono Detección para indicar que el proceso de detección está activo.

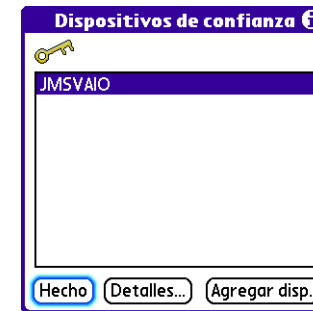
↘ Continuación



- * Sugerencia
Si el equipo no aparece en la lista Dispositivos de confianza incluso después de haber seleccionado la opción Buscar más, compruebe de nuevo los valores de Bluetooth y del equipo. Consulte la documentación del adaptador Bluetooth del equipo para obtener más información sobre cómo buscar y cambiar estos valores.

5

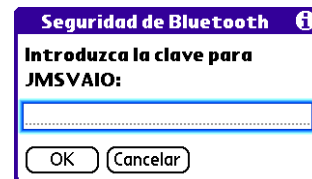
Seleccione el equipo de la lista Dispositivos de confianza y, a continuación, seleccione Hecho.



6

Introduzca una clave en la pantalla Seguridad de Bluetooth y seleccione OK. La clave puede ser cualquier número que elija.

NOTA Se recomienda que la clave contenga al menos cuatro dígitos.



7

Introduzca la misma clave en el equipo cuando se le solicite.

8

Seleccione Hecho y, a continuación, vuelva a seleccionar Hecho para volver a la pantalla Bluetooth.

↓ Hecho

Configuración del equipo para una conexión a la red telefónica

Después de crear el par de confianza entre el equipo y el teléfono Smartphone, debe configurar los valores del módem Bluetooth del equipo. Sólo tiene que hacerlo una vez.

NOTA Algunos proveedores de servicios inalámbricos proporcionan programas de software personalizados que le guían en el proceso de configuración de la red telefónica. Póngase en contacto con el proveedor para saber si está disponible este tipo de programas.

Para configurar el equipo, necesita lo siguiente:

- Nombre de usuario y contraseña que utiliza para acceder a Internet por medio de la red GPRS de datos del su proveedor de servicios inalámbricos.
- APN de su proveedor de servicios inalámbricos.

Compruebe estos valores con el proveedor de servicios o en la documentación que se adjunta con el plan de servicios.

NOTA Las pantallas que aparecen cuando configura el equipo pueden variar con respecto a las que se muestran en el siguiente procedimiento dependiendo del modelo del equipo y del sistema operativo. Compruebe la documentación del equipo para determinar las pantallas equivalentes.

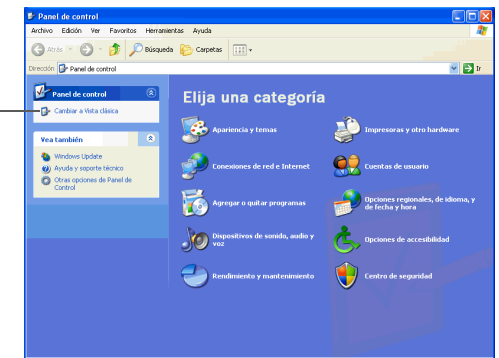
1

En el equipo, abra el menú Inicio y haga clic en Panel de control.

2

[&] **OPCIONAL** Para Windows XP, haga clic en Cambiar a Vista clásica.

Haga clic aquí

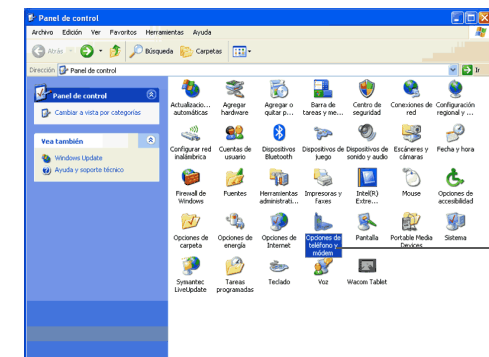


3

Haga clic en Opciones de teléfono y módem.

NOTA Es posible que se le pida que escriba una ubicación para el módem. En este caso, introduzca el código de área para el número del teléfono.

➤ **Continuación**

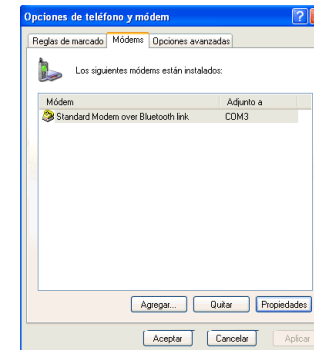


Haga clic aquí

- * Sugerencia
El módem Bluetooth se nombra de manera diferente en los distintos equipos, sólo tiene que buscar el nombre del módem que contenga la palabra "Bluetooth".

4

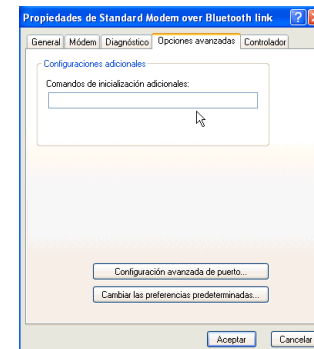
Haga clic en la ficha Módems y seleccione el módem Bluetooth.



5

Haga clic en Propiedades y, a continuación, haga clic en la ficha Avanzadas.

➤ Continuación



- * Sugerencia
Dependiendo de su proveedor de servicios inalámbricos, puede localizar la información de APN en el teléfono Smartphone. Acceda a Aplicaciones, seleccione Pref. y, a continuación, seleccione Red. Si en la pantalla Preferencias de red aparece la información de APN, ésta es la información que debe introducir en el equipo. Compruebe esta información con su proveedor de servicios inalámbricos para asegurarse de que es la correcta.

6

Introduzca lo siguiente en el campo Comandos de inicialización adicionales:

AT+CGDCONT=1, "ip", "XXX"

donde XXX es la información de APN de su proveedor de servicios inalámbricos. Esta información varía entre los proveedores.

NOTA Asegúrese de que introduce el texto tal y como aparece, incluidas las comas y las comillas.

7

Haga clic en Aceptar en cada pantalla hasta que haya salido de las Opciones de Teléfono y módem.

8

Cierre el Panel de control.



↓ Hecho

El equipo está listo para realizar una conexión a la red telefónica con el teléfono Smartphone. Siga los dos procedimientos que se describen a continuación cada vez que desee utilizar el teléfono Smartphone como un módem desde el equipo.

Cómo activar la red telefónica en el teléfono Smartphone


[!] **IMPORTANTE** Una vez activada la red telefónica en el teléfono Smartphone, no podrá acceder a Internet directamente ni utilizar las funciones de Bluetooth para sincronización inalámbrica ni para llamadas de manos libres. Si mantiene activada la red telefónica, la batería del teléfono Smartphone se agota más rápidamente. Asegúrese de desconectar la red telefónica en el teléfono Smartphone cuando haya finalizado la sesión en Internet.

1

Vaya a Aplicaciones  y seleccione Bluetooth .

2

Seleccione la lista de selección Red telefónica y elija Activado.

NOTA Cuando se active correctamente la red telefónica, aparecerá el siguiente icono: . Seleccione Aceptar en la pantalla de aviso que se muestra para recordarle que desactive la red telefónica cuando desee interrumpir la sesión de Internet en el equipo.

↓ Hecho



+ ¿Sabía que...?
Según el equipo, se puede hacer referencia a los dispositivos emparejados como dispositivos de confianza, servicios vinculados o cualquier otro término.

Cómo acceder a Internet desde el equipo

[!] **IMPORTANTE** Los pasos para poder acceder a Internet en el equipo puede que varíen dependiendo del sistema operativo y cómo se haya configurado la tecnología inalámbrica Bluetooth en el equipo, por ejemplo, si está integrada o si está utilizando un adaptador inalámbrico Bluetooth. Si el siguiente procedimiento no se puede realizar en el equipo, compruebe la documentación del mismo para saber cómo configurar la tecnología Bluetooth para acceder a Internet por medio de una conexión de red telefónica.

- 1 Abra el panel Bluetooth del equipo y busque la opción para los dispositivos emparejados. Compruebe la documentación del equipo para obtener información acerca de cómo visualizar esta pantalla y del nombre de la opción de los dispositivos emparejados.
- 2 Haga doble clic en el icono o la opción que represente el teléfono Smartphone. El equipo se conecta al teléfono Smartphone e informa de que los servicios de la red telefónica están disponibles.
- 3 Haga doble clic en el icono del servicio de red telefónica.

- * Sugerencia
Puede guardar el nombre de usuario y la contraseña para que aparezcan en el campo correspondiente cada vez que cree una conexión de red telefónica.

4

Introduzca la información de nombre de usuario y contraseña necesaria para acceder a la red GPRS de datos desde su proveedor de servicios inalámbricos. Para algunos proveedores, puede dejar estos campos en blanco. Consulte esta información al proveedor.



5

Introduzca la siguiente información en el campo Marcar:

991#**

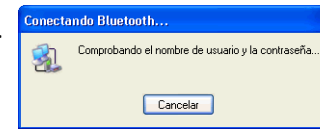
NOTA Es posible que se le pregunte si desea recordar este texto de marcado para la conexión. Se recomienda que elija que se recuerde el texto de marcado para evitar errores y no tener que introducirlo cada vez que inicie sesión.

↘ **Continuación**

- * Sugerencia
- No olvide desactivar siempre la red telefónica en el teléfono Smartphone cuando haya terminado de utilizar la conexión a Internet desde el equipo. Una vez activada la red telefónica, no podrá acceder a Internet directamente desde el teléfono Smartphone ni utilizar la tecnología inalámbrica Bluetooth incorporada para llamadas manos libres ni para sincronización inalámbrica. Si mantiene activada la red telefónica, la batería del teléfono Smartphone se agota más rápidamente.

6

Haga clic en Marcar.



Una vez que se ha establecido la conexión correctamente, puede navegar por Internet desde el equipo o descargar los mensajes de correo electrónico.

NOTA Es posible que tenga que utilizar una red privada virtual (VPN) para acceder al correo electrónico de la empresa. Consulte al administrador del sistema si necesita más información.



Cómo finalizar una sesión en Internet

Para finalizar una sesión en Internet, desconéctese primero de la red telefónica del equipo y, a continuación, desconéctese de la red en el teléfono Smartphone.

1

Haga clic con el botón derecho del ratón en el icono o la opción del equipo que represente el teléfono Smartphone y, a continuación, haga clic en Desconectar.


2

En el teléfono Smartphone, acceda a Aplicaciones  y seleccione Bluetooth .

↘ Continuación

3

Seleccione la lista de selección Red telefónica y elija Desactivado.

Si el icono de estado de Bluetooth  vuelve a aparecer en la parte superior de la pantalla, ha desconectado correctamente la red telefónica.

Preguntas habituales

Aunque no podemos anticiparnos a todas las preguntas que pueda tener, en este capítulo proporcionamos respuestas a algunas de las preguntas más habituales.

[!] IMPORTANTE Para utilizar un teléfono Smartphone como módem inalámbrico para el equipo, se debe suscribir al plan de datos de su proveedor de servicios inalámbricos. Para obtener más información sobre sus opciones y el plan más apropiado que cumpla sus requisitos, póngase en contacto con el proveedor de servicios. Puede que se apliquen cargos adicionales para los planes de datos de servicios inalámbricos.

¿Afecta el uso de una red de telefónica a la vida útil de la batería?

Al utilizar una red telefónica, la batería se gasta más rápidamente, ya que el teléfono Smartphone consume más energía si la red está activada. Cuando haya finalizado la sesión en una red telefónica, debe desconectar la aplicación Bluetooth del teléfono Smartphone.

¿Puedo recibir o realizar llamadas durante la sesión de red telefónica?

Sí, pero la mayoría de las conexiones a la red telefónica sufren períodos de tiempo de espera. Si no envía ni recibe información a través de la conexión a la red telefónica durante un intervalo de tiempo que exceda el período de tiempo de espera, la conexión finaliza.

¿Puedo seguir utilizando otras funciones de Bluetooth en el teléfono Smartphone cuando la conexión a la red telefónica esté activada?

En este caso, no puede emparejar ni detectar otro dispositivo al mismo tiempo. Tampoco puede enviar ni recibir información de forma inalámbrica, ni navegar por la Web, ni enviar ni recibir

mensajes de correo electrónico directamente desde el teléfono Smartphone. Sin embargo, sí puede utilizar las otras funciones del teléfono Smartphone.

¿Qué debo hacer si mi equipo no aparece en la pantalla Dispositivos de confianza?

Si selecciona Añadir dispositivo y su equipo no aparece en la lista, elija primero Buscar más. Si su equipo sigue sin aparecer, asegúrese de que los valores de Bluetooth del equipo están activados y de que el equipo se puede detectar. Póngase en contacto con el fabricante de su equipo para buscar y cambiar esta configuración. Después de haber comprobado que el equipo está configurado correctamente, seleccione la opción Buscar más en la pantalla Dispositivos de confianza.

¿Qué debo hacer si recibo un mensaje que me informa de que se ha producido un error al crear una conexión de red telefónica con el teléfono Smartphone?

- Intente emparejar de nuevo el teléfono Smartphone con el equipo.
- Asegúrese de que la configuración de la red telefónica del teléfono Smartphone está activada.

¿Qué debo hacer si recibo un mensaje de error 691?

Este error generalmente va acompañado de un mensaje de texto que indica que el nombre de usuario o la contraseña son incorrectos. Compruebe su nombre de usuario y la contraseña y vuelva a intentar establecer la conexión.

¿Cómo sé que estoy conectado?

Busque un icono de conexión de red en la barra de tareas de la parte inferior de la pantalla del equipo. Si dispone de varios iconos de conexión de red, desplace el cursor sobre ellos para encontrar el icono de la red Bluetooth. Para comprobar el estado de la conexión, haga clic con el botón derecho del ratón en el icono de la red Bluetooth.