

Zire™ 72

palmOne™

Da leggere prima



Iniziare da qui

Procedure descritte nella guida:

- Ricarica e impostazione del palmare.
- Installazione del software Palm[®] Desktop e di altre applicazioni.
- Sincronizzazione del palmare con il computer.

Importante! Per gli utenti di versioni precedenti di Palm OS[®]

Prima di passare al punto 1, sincronizzare il nuovo palmare con il computer, al fine di aggiornare le informazioni.

Per ulteriori informazioni sull'aggiornamento, visitare il sito www.palmOne.com/support/intl.



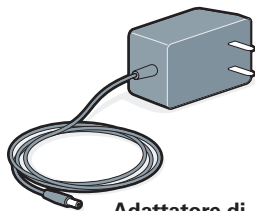
Palmare palmOne™ Zire™ 72



Cavo USB HotSync[®]



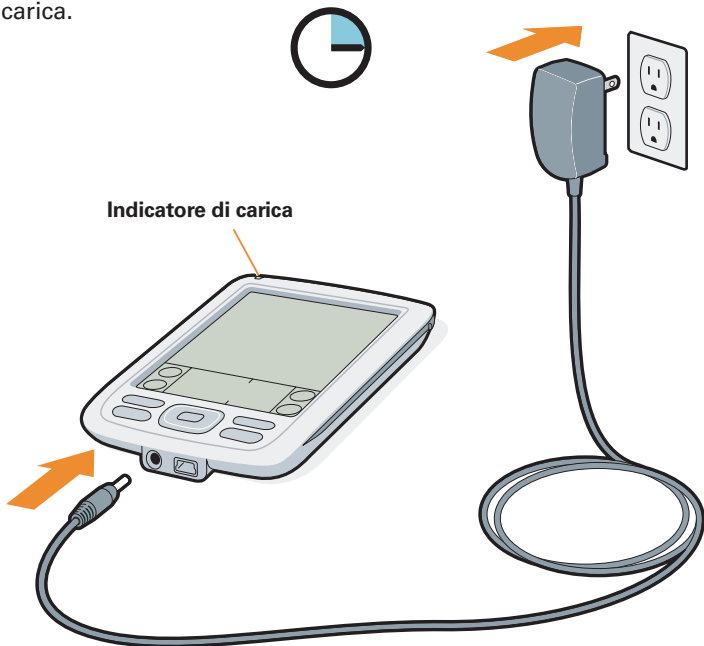
CD di installazione del software



Adattatore di alimentazione

1 Collegamento e ricarica

- a. Collegare l'adattatore di alimentazione al palmare Zire 72 e a una presa elettrica. Attendere prima di collegare il cavo HotSync.
- b. Lasciare il palmare in carica per **tre ore**. Prima di passare al passo successivo, assicurarsi che il palmare abbia completato la procedura di ricarica.



2 Impostazione

- a. (Facoltativo) Scollegare l'adattatore di alimentazione dal palmare.
- b. Premere il tasto di accensione.
- c. Rimuovere lo stilo.
- d. Seguire le istruzioni visualizzate sullo schermo.



Problemi? Consultare la sezione "Risoluzione dei problemi" disponibile nelle pagine successive.



3 Installazione del software e collegamento del palmare al computer

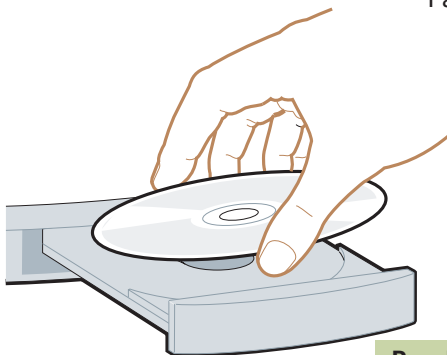
Per installare il software Palm Desktop e altre applicazioni, inserire il CD nell'apposita unità del computer.

Windows:

Seguire le istruzioni di installazione visualizzate sullo schermo del computer.

Mac:

Fare doppio clic sull'icona del CD e quindi sull'icona del programma di installazione di Palm Desktop.



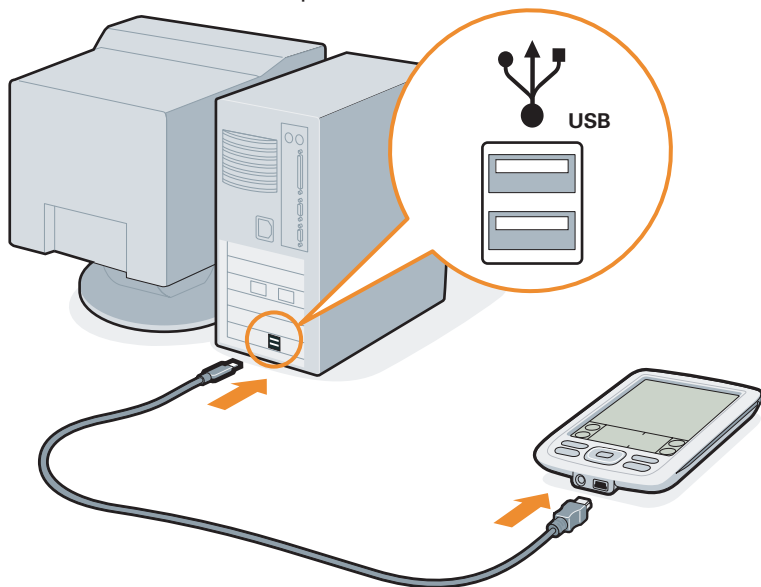
Problemi? Consultare la sezione "Risoluzione dei problemi" disponibile nelle pagine successive.

Per gli utenti di versioni precedenti di Palm OS

Se si desidera eseguire la sincronizzazione con Microsoft Outlook, scegliere "Modificare il metodo di sincronizzazione" al termine del processo di installazione dal CD.

Quando le istruzioni di installazione lo richiedono, collegare il palmare al computer.


- a. Collegare il cavo HotSync alla porta USB del computer.
- b. Inserire l'altra estremità del cavo nel palmare.



Per saperne di più



Informazioni di base

- **Seguire la Demo introduttiva.** La Demo introduttiva  consente di apprendere le funzionalità di base del palmare e di esercitarsi con la scrittura Graffiti®2.
- **Seguire l'esercitazione interattiva su CD,** per imparare a creare un appuntamento, a impostare le funzionalità multimediali del palmare, a sincronizzare le informazioni e altro ancora.



Informazioni dettagliate

- **Come saperne di più grazie alla Guida introduttiva.** Questa guida contiene procedure dettagliate, suggerimenti e collegamenti ad altre informazioni disponibili sul Web. Avviare il software Palm Desktop sul computer. Aprire il menu ? e scegliere *Guida introduttiva*.
- **Guida introduttiva portatile.** Consultare la sezione Software aggiuntivo del CD e seguire le istruzioni per il trasferimento della guida sul palmare.



Tutti i segreti del palmare

- **Guida dell'utente.** Questa guida è ricca di contenuti e comprende la *Guida introduttiva* e molto altro: tutte le procedure, tutti i dettagli, tutti i suggerimenti. Consultare direttamente la pagina Web www.palmOne.com/zire72-manuale.

Approfondimenti

- **Visitate il sito Web di palmOne™.** Ottimi suggerimenti, software, accessori e molto altro sono disponibili sul sito Web www.palmOne.com/intl.
- **Risposte alle domande.** Se utilizzando la *Guida introduttiva* o la *Guida dell'utente* il problema persiste, visitare la pagina Web www.palmOne.com/support/intl.



Risoluzione dei problemi

▶ **Il supporto è disponibile anche sulla pagina Web**
www.palmOne.com/support/intl

▶ **Il palmare non si accende o non risponde al tocco**

1. Provare ad accenderlo premendo uno dei pulsanti delle applicazioni situati sul pannello anteriore del palmare.
2. Eseguire una reimpostazione a caldo: utilizzando lo stilo premere delicatamente il pulsante di ripristino situato sul pannello posteriore del palmare.
3. Assicurarsi che l'adattatore di alimentazione sia collegato in maniera corretta al palmare e a una presa elettrica *funzionante*. Lasciare il palmare in carica per altre tre ore.

▶ **Il programma di installazione di Palm Desktop non si avvia quando si inserisce il CD nell'unità**

Windows:

1. Fare clic sul pulsante Start e scegliere Esegui.
2. Fare clic su Sfoglia per individuare l'unità in cui si trova il CD del software Palm Desktop.
3. Fare doppio clic sul file autorun.exe.

Mac:

1. Fare doppio clic sull'icona del CD sulla scrivania del Macintosh.
2. Fare doppio clic sull'icona del programma di installazione di Palm Desktop.

► La sincronizzazione non si avvia

Assicurarsi che il cavo HotSync sia collegato al palmare e a una porta USB funzionante del computer in uso. Attenersi alla procedura seguente per verificare sia il computer che il palmare.

Controllo del computer:

Windows:

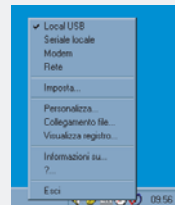
1. Accertarsi che l'icona HotSync sia visualizzata nell'angolo inferiore destro dello schermo.

Icona HotSync



In caso contrario:

- a. Fare clic sul pulsante Start e scegliere Programmi.
 - b. Scegliere Palm Desktop, quindi fare clic su Manager HotSync.
2. Controllo del tipo di collegamento:
 - a. Scollegare il cavo HotSync e ricollegarlo.
 - b. Assicurarsi che vi sia un segno di spunta accanto a USB locale. In caso contrario, fare clic su USB locale.





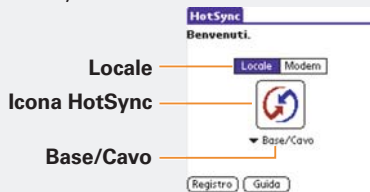
Mac:

1. Assicurarsi che HotSync Manager sia attivato:
 - a. Fare doppio clic sull'icona HotSync Manager nella cartella palmOne.
 - b. Nella scheda Controlli di HotSync selezionare il pulsante di opzione Attivato.
2. Assicurarsi che il collegamento USB sia funzionante:
 - a. Scollegare il cavo HotSync e ricollegarlo.
 - b. Riavviare il computer.

Controllo del palmare:

Assicurarsi che il palmare sia acceso ed eseguire le seguenti operazioni:

1. Toccare Home  e quindi scegliere HotSync  dall'elenco delle applicazioni.
2. All'interno dell'applicazione HotSync, verificare quanto segue:
 - Locale deve essere selezionato. In caso contrario, toccare Locale.
 - Viene visualizzata la voce Base/Cavo. In caso contrario, toccare la voce visualizzata e quindi scegliere Base/Cavo dall'elenco.



3. Per avviare la sincronizzazione, toccare l'icona HotSync posta nel centro dello schermo.

Per gli utenti di versioni precedenti di palmari Palm OS

Se sul precedente palmare Palm OS sono state caricate applicazioni di altri produttori e queste non sono compatibili con il nuovo palmare, è necessario aggiornarle. Se sul nuovo palmare si verifica una delle situazioni seguenti dopo la sincronizzazione: blocco o reimpostazione del palmare quando si apre un'applicazione; prestazioni rallentate; visualizzazione insolita; difficoltà di utilizzo delle funzionalità del palmare e qualità del suono non omogenea; rimuovere dette applicazioni e contattare il rivenditore per richiedere le versioni aggiornate.

palmOne, Inc.
400 N. McCarthy Blvd.
Milpitas, CA 95035, U.S.A.

Copyright

© 2003 palmOne, Inc. Tutti i diritti riservati.

palmOne, il logo palmOne, Zire, il logo Zire e la "Z" (stilizzata) rientrano fra i marchi di fabbrica o marchi registrati di proprietà o concessi in licenza esclusiva a palmOne, Inc. o alle sue consociate. Palm OS, il logo Palm, Graffiti, HotSync, Palm, il logo Palm Powered e il logo HotSync sono marchi di fabbrica di proprietà o concessi su licenza a PalmSource, Inc. Tutti gli altri marchi e nomi di prodotto sono o possono essere marchi di fabbrica dei rispettivi proprietari e sono stati utilizzati per identificare i relativi prodotti o servizi.

Clausola di esonero di responsabilità

palmOne, Inc. declina ogni responsabilità per danni o perdite risultanti dall'utilizzo di questa guida.

palmOne, Inc. declina inoltre qualsiasi responsabilità per danni o reclami da parte di terzi risultanti dall'utilizzo del software. palmOne, Inc. declina qualsiasi responsabilità per danni o perdite risultanti dalla perdita di dati in seguito a malfunzionamento, batterie scariche o interventi di riparazione. Accertarsi di effettuare copie di backup di tutti i dati importanti su un altro supporto per proteggersi dalla perdita di informazioni.

IMPORTANTE

Prima di utilizzare i programmi forniti insieme al presente prodotto, leggere il Contratto di licenza software per l'utente finale. L'utilizzo di qualsiasi componente del software implica l'accettazione dei termini di tale contratto.

Download del software disponibile

Il software Palm® Desktop è disponibile su CD. Visitare il sito www.palmOne.com/support/intl per verificare la disponibilità di aggiornamenti e nuove versioni del software.

Informazioni sulla conformità

La normativa sul prodotto e le informazioni sulla conformità sono disponibili nella *Guida dell'utente* sul sito Web .
www.palmOne.com/zire72-manuale.

